

À louer | For lease

CBRE

4505-4565, rue Hickmore

Saint-Laurent (Québec)

OPPORTUNITÉ EXCEPTIONNELLE | RARE OPPORTUNITY

± 300 000 - 822 000 pi² | sq. ft.



Idéal pour des activités d'entreposage et de distribution
Ideal for warehousing and distribution operations



Frais d'exploitation et taxes inférieurs
Low taxes & operating costs



Emplacement idéal
Prime location



5 stationnements pour camions
5 Trailer parking spots



Éclairage DEL
LED lighting



Important bassin d'emploi
Large labor force

4505-4565, rue Hickmore

Saint-Laurent | Québec

DESCRIPTION DE LA PROPRIÉTÉ / PROPERTY DETAILS

Superficie disponible (pi²) | Available Space (sq. ft.) ± 300 000 - 822 000

Entrepôt | Warehouse ± 95 %

Bureaux | Office ± 5 %

Hauteur libre (pi) | Clear Height (ft.) 20

Distance entre les colonnes (pi) | Column Span (ft.) 30 x 45

Quais de chargement | Truck-Level Doors 58

Portes au sol | Drive-in Doors 5

Gicleurs | Sprinklers Oui | Yes

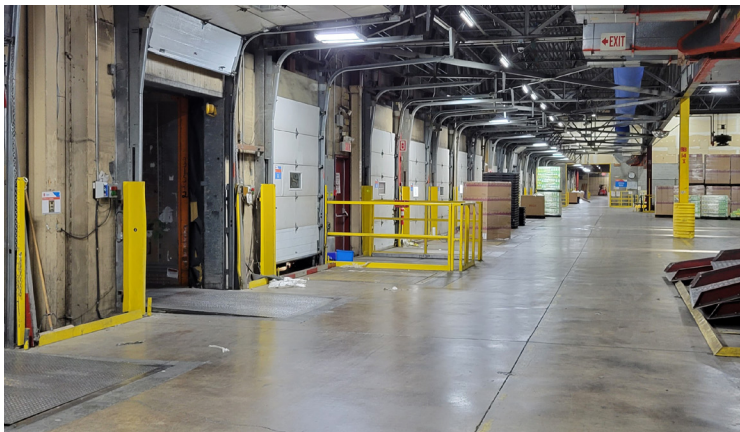
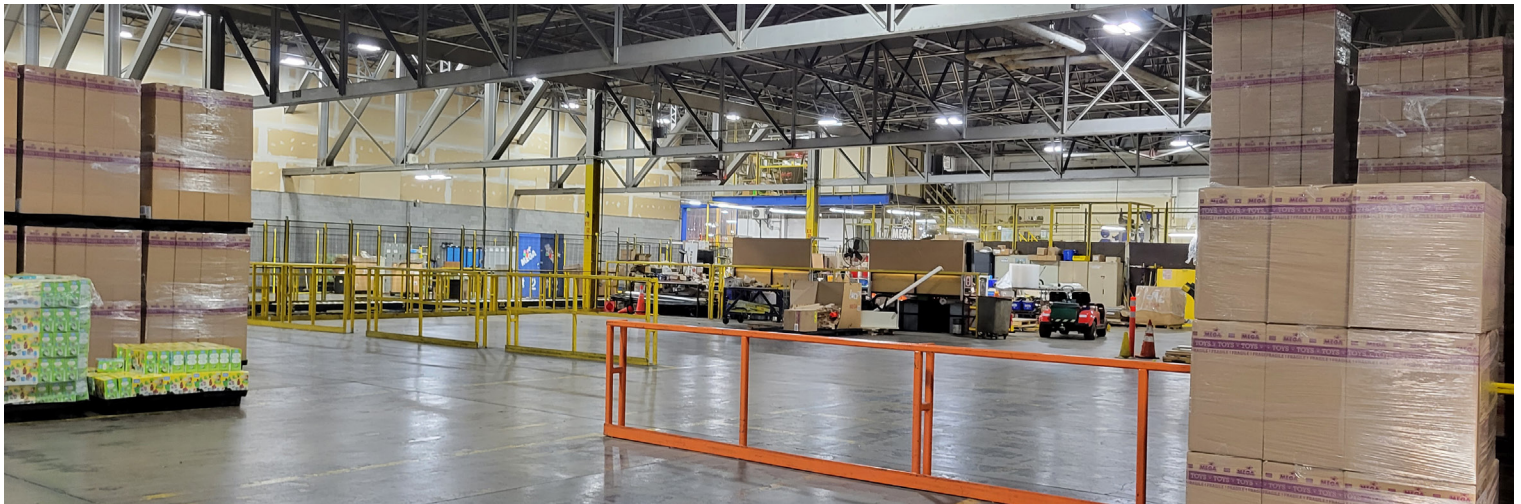


INFORMATION FINANCIÈRE / FINANCIAL INFORMATION

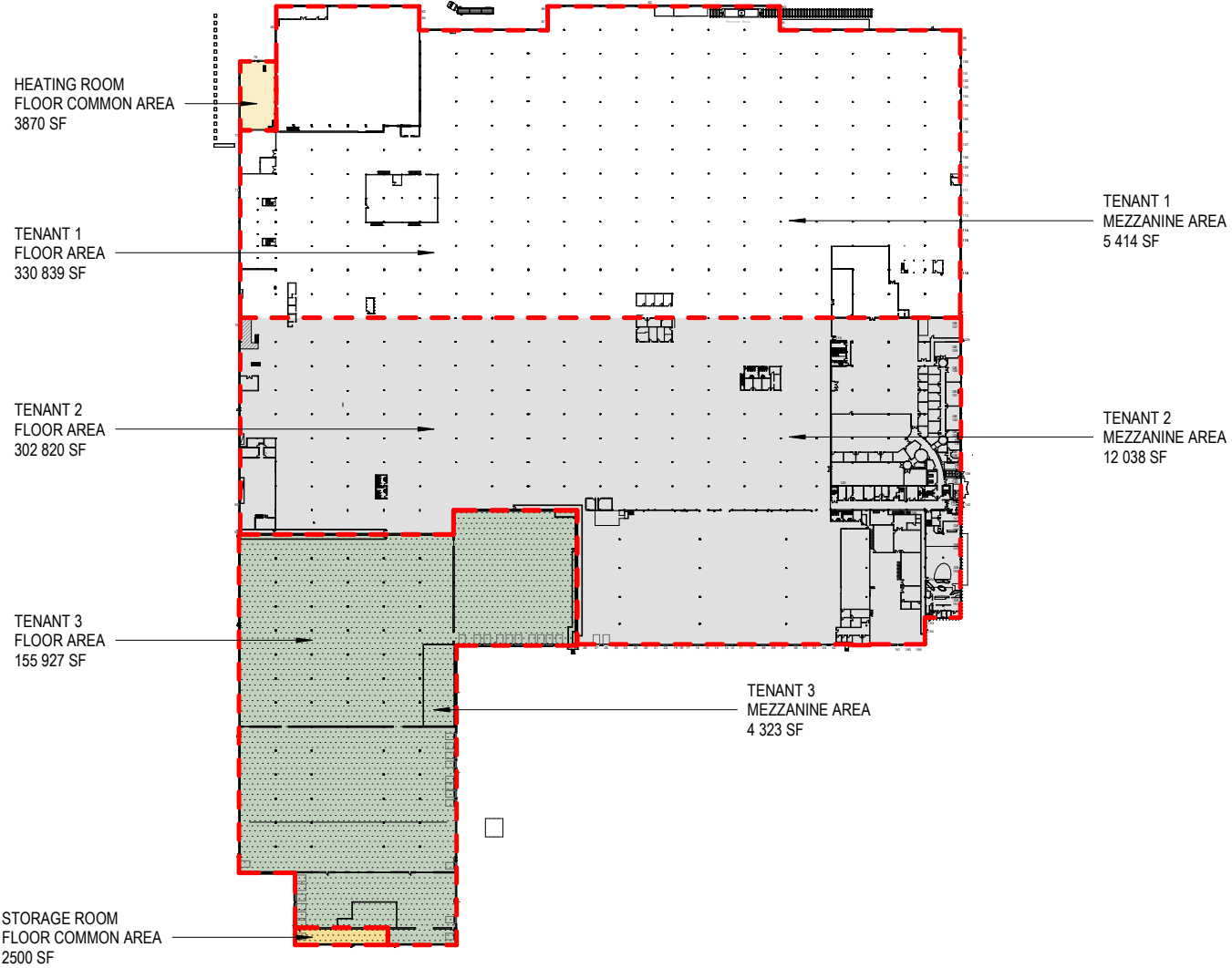
Loyer net demandé (pi²) | Asking Net Rent (sq. ft.) Contactez-nous
Contact us

Frais d'exploitation (pi²) | Operating Expenses (sq. ft.) ± 2,25 \$

Disponibilité | Availability Immédiate
Immediate



Plan d'étage Floor plan



4505-4565, rue Hickmore

Saint-Laurent | Québec

Emplacement géographique


Geographical location




Principaux attraits

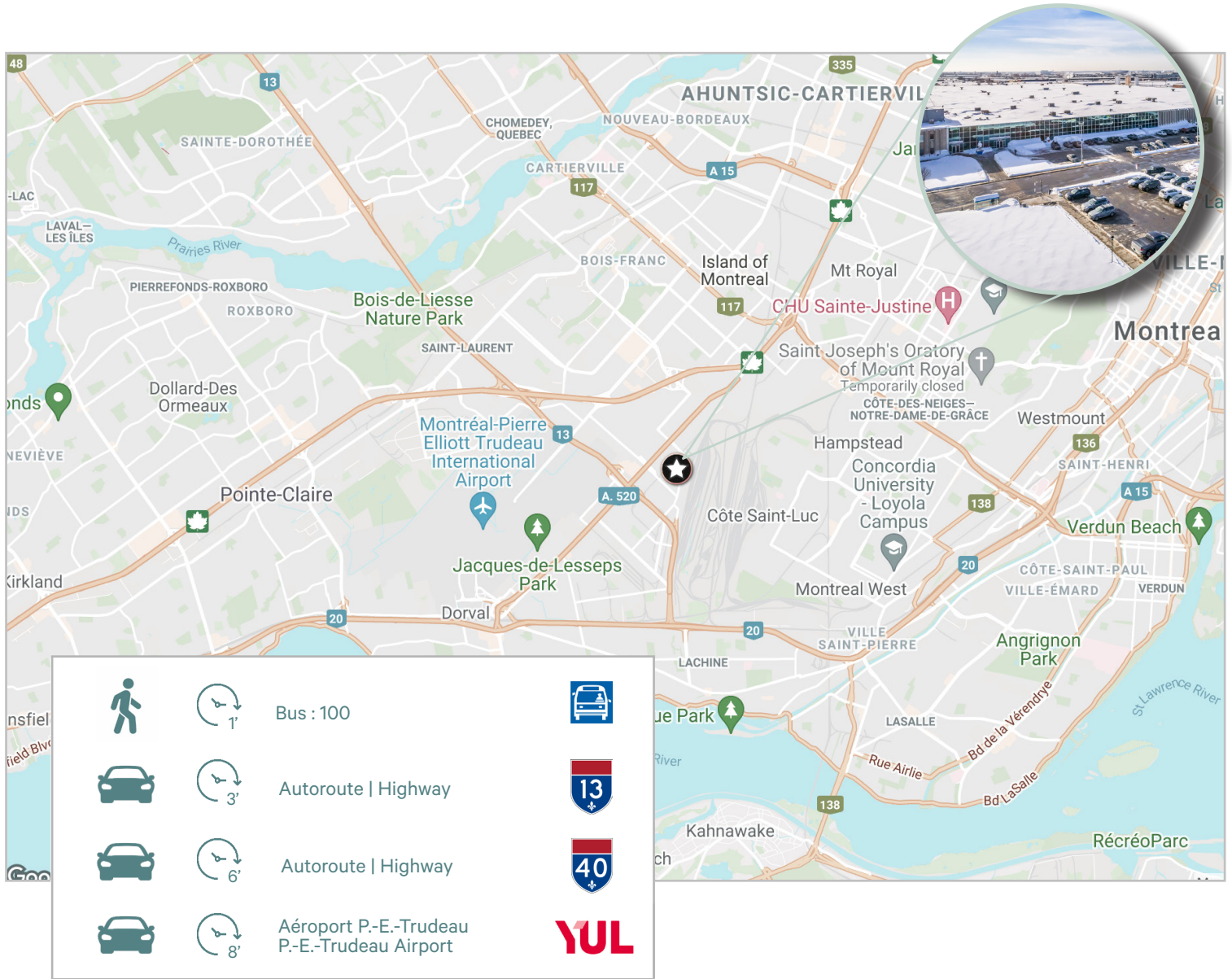
Main features



 Stationnement camions
Trailer parking

 Arrêt d'autobus dédié
Dedicated bus stop

 Stationnement voitures
Parking spots (452)



Communiquez avec nous | Contact us:

Ryan Cymet, SIOR

Vice-président exécutif | Executive Vice President
Courtier immobilier | Real Estate Broker
+1 514 737 2403
ryan.cymet@cbre.com

Jean-Philippe Daunais, SIOR

Vice-président exécutif | Executive Vice President
Courtier immobilier agréé | Chartered Real Estate Broker
+1 514 737 4798
jp.daunais@cbre.com

Ramsay Lunan, SIOR

Premier vice-président | Senior Vice President
Courtier immobilier | Real Estate Broker
+1 514 849 7040
ramsay.lunan@cbre.com

CBRE Limitée, 1250, boulevard René-Lévesque Ouest, bureau 2800, Montréal (Québec) H3B 4W8

Cet avis de non-responsabilité est applicable à CBRE Limitée, agence immobilière, et à toutes les autres divisions de la Société; incluant tous les employés et entrepreneurs indépendants (« CBRE »). Les renseignements contenus dans ce document, incluant de manière non exhaustive les projections, les images, les opinions, les hypothèses et les estimations (les « Renseignements ») n'ont pas été vérifiés par CBRE, et CBRE n'indique pas, ne justifie pas et ne garantit pas la pertinence, l'exactitude et l'exhaustivité des Renseignements. CBRE n'accepte pas et n'assume pas de responsabilité ou d'engagement, direct ou indirect, quant aux Renseignements ou aux références que le destinataire y fera. Le destinataire des Renseignements doit prendre les mesures qu'il estime nécessaires pour vérifier les Renseignements avant de les utiliser à titre de référence. Les Renseignements peuvent changer et toutes les propriétés décrites par les Renseignements peuvent être retirées du marché à tout moment, sans préavis et sans créer d'obligation de la part de CBRE vis-à-vis du destinataire. CBRE et le logo de CBRE sont les marques de service de CBRE Limitée et/ou ses affiliés ou sociétés apparentées dans d'autres pays. Toutes les autres marques représentées dans ce document appartiennent à leurs propriétaires respectifs. Tous droits réservés. Sources : Service de cartographie canadien canadamapping@cbre.com; DMTI Spatial, Environics Analytics, Microsoft Bing, Google Earth.