

À SOUS-LOUER

Espace de bureaux disponible

- Disponible immédiatement
- Espace de bureaux moderne d'environ 33 549 pi², couvrant un étage complet.
- Situé au cœur de la Cité du Multimédia et facilement accessible par les transports en commun.
- Grande fenestration engendrant une lumière naturelle abondante.

FOR SUBLEASE

Office space available

- Available immediately
- Approximately 33,549 sq. ft. of modern office space, covering an entire floor.
- Located in the heart of the Cité du Multimédia and is easily accessible by public transport.
- Large fenestration resulting in an abundance of natural light.



**POUR DE PLUS AMPLES RENSEIGNEMENTS, VEUILLEZ COMMUNIQUER AVEC :
FOR MORE INFORMATION PLEASE CONTACT:**

:: Christian Charbonneau

Premier vice-président / Senior Vice President
Courtier immobilier agréé / Certified Real Estate Broker
514.849.1446
christian.charbonneau@cbre.com

:: David Wolf

Premier vice-président / Senior Vice President
Courtier immobilier / Real Estate Broker
514.849.7568
david.wolf@cbre.com

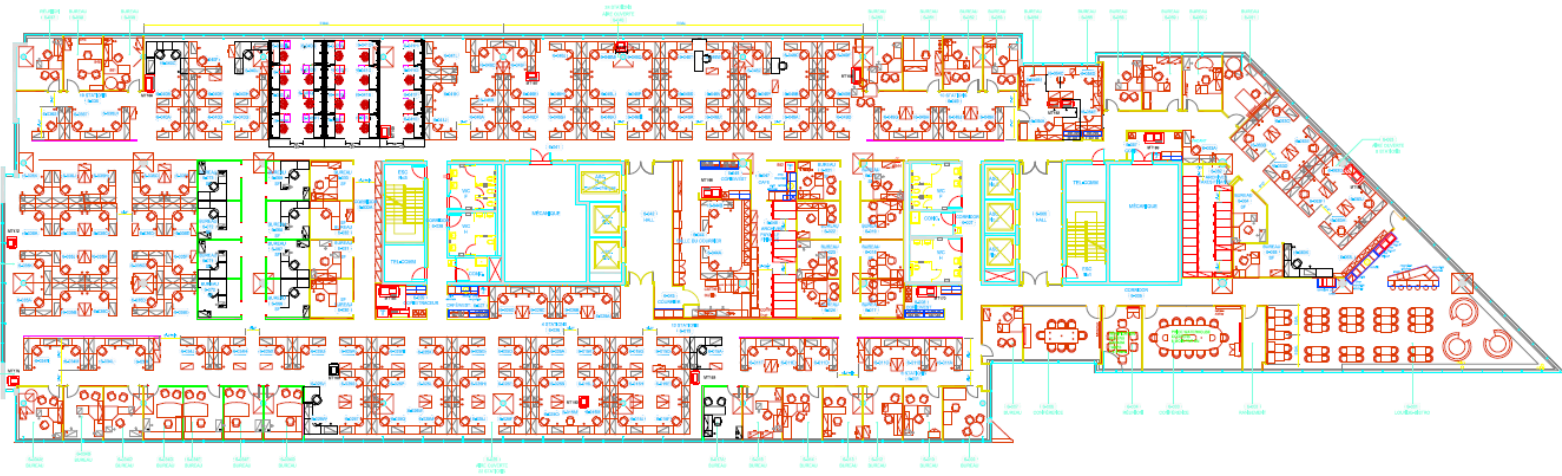
111, boulevard Robert-Bourassa, bureau 6000

Montréal (Québec)

CARACTÉRISTIQUES DE L'ESPACE / SPACE FEATURES

SUPERFICIE LOCATIVE (BUREAUX)	33 549 pi ² /sq. ft.	LEASABLE AREA (OFFICE)
EXPIRATION DU BAIL	31 décembre/december 2021	LEASE EXPIRY
LOYER ADDITIONNEL	approx. 21,37 \$ le pi ² /sq. ft.	ADDITIONAL RENT
LOYER NET	Négociable/Negotiable	NET RENT
MOBILIER	Négociable/Negotiable	FURNITURE

PLAN D'ÉTAGE/FLOOR PLAN



EMPLACEMENT/LOCATION



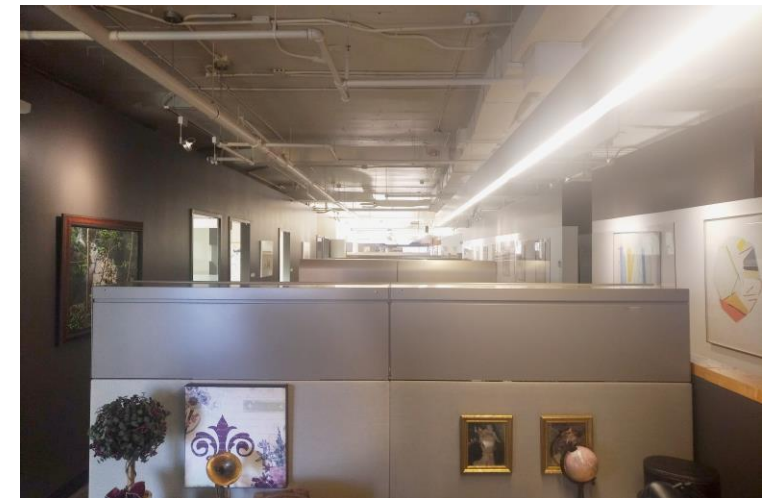
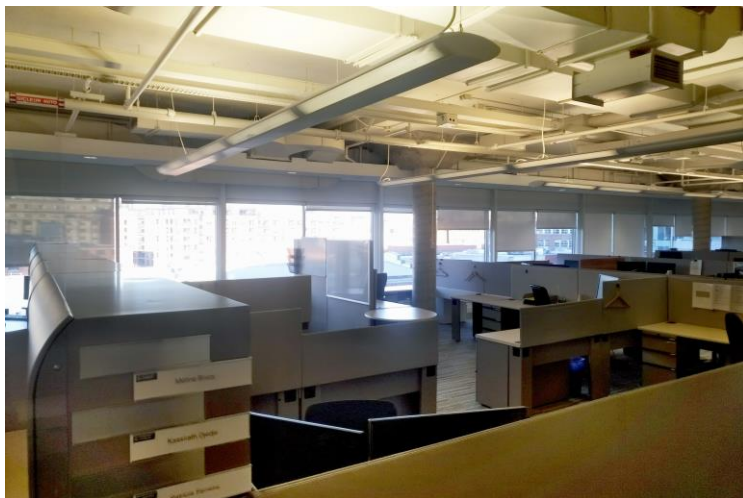
Accessibilité/ Accessibility

- À proximité de l'autoroute Bonaventure
- In proximity to the Bonaventure Highway
- À 10 minutes de la station de métro Square-Victoria
- 10 minutes to Square-Victoria Metro station
- Plusieurs arrêts d'autobus dans les environs
- Numerous bus stops in the vicinity
- Près de la piste cyclable du canal de la Lachine
- Close to the Canal Lachine bicycle path

111, boulevard Robert-Bourassa, bureau 6000

Montréal (Québec)

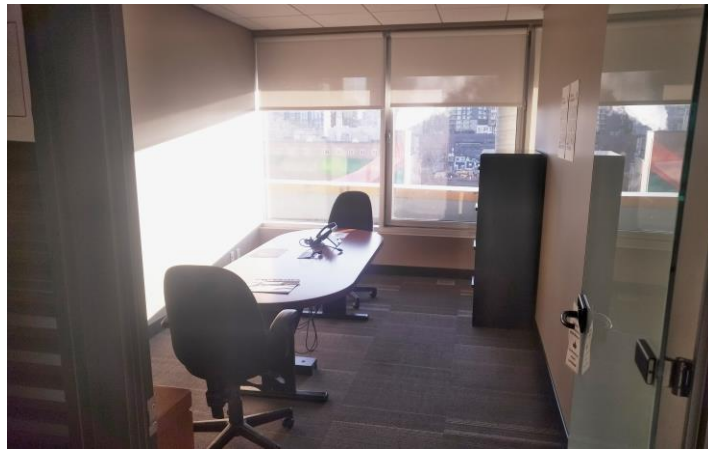
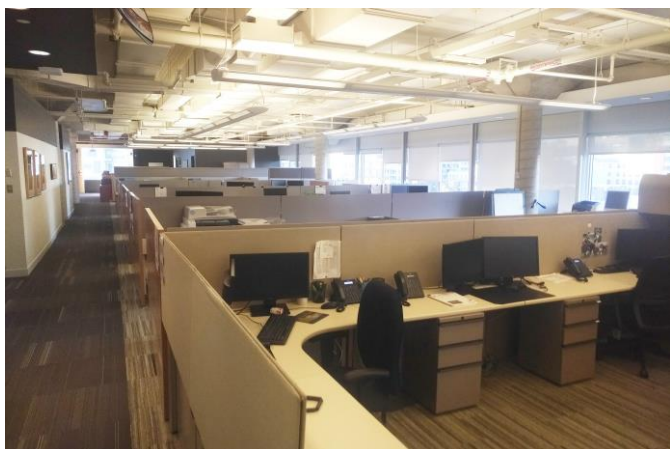
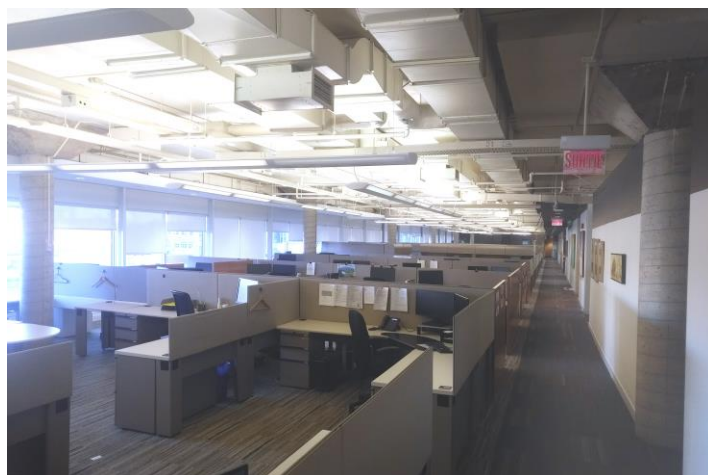
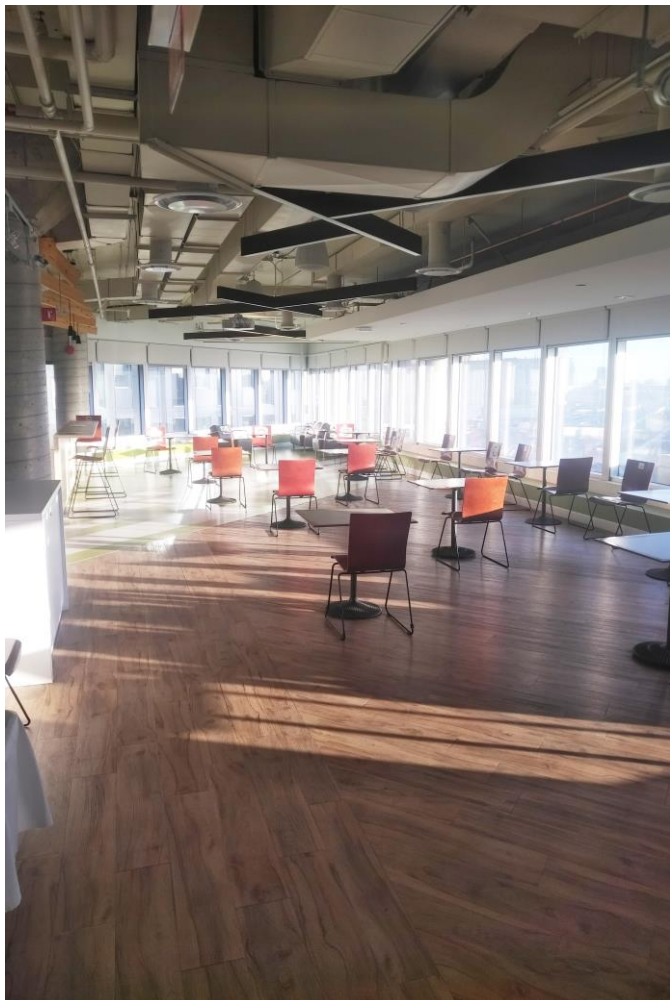
PHOTOS/PICTURES



111, boulevard Robert-Bourassa, bureau 6000

Montréal (Québec)

PHOTOS/PICTURES



CBRE LIMITÉE, Agence immobilière 1250, boul. René-Lévesque O. Bureau 2800 Montréal (Québec) H3B 4W8

Cet avis de non-responsabilité est applicable à CBRE Limitée, agence immobilière, et à toutes les autres divisions de la Société; incluant tous les employés et entrepreneurs indépendants (« CBRE »). Les renseignements contenus dans ce document, incluant de manière non exhaustive les projections, les images, les opinions, les hypothèses et les estimations (les « Renseignements ») n'ont pas été vérifiés par CBRE, et CBRE n'indique pas, ne justifie pas et ne garantit pas la pertinence, l'exactitude et l'exhaustivité des Renseignements. CBRE n'accepte pas et n'assume pas de responsabilité ou d'engagement, direct ou indirect, quant aux Renseignements ou aux références que le destinataire y fera. Le destinataire des Renseignements doit prendre les mesures qu'il estime nécessaires pour vérifier les Renseignements avant de les utiliser à titre de référence. Les Renseignements peuvent changer et toutes les propriétés décrites par les Renseignements peuvent être retirées du marché à tout moment, sans préavis et sans créer d'obligation de la part de CBRE vis-à-vis du destinataire. CBRE et le logo de CBRE sont les marques de service de CBRE Limitée et/ou ses affiliés ou sociétés apparentées dans d'autres pays. Toutes les autres marques représentées dans ce document appartiennent à leurs propriétaires respectifs. Tous droits réservés. Sources : Service de cartographie canadien canadamapping@cbre.com; DMTI Spatial, EnviroNics Analytics, Microsoft Bing, Google Earth

CBRE