



CUSHMAN &
WAKEFIELD

400, RUE ST-JACQUES

Espace bureau de style loft à louer *au*
coeur du Vieux-Montréal

Loft-style office space for lease *in the*
heart of Old Montreal

ESPACE MODEL | SHOW SUITE

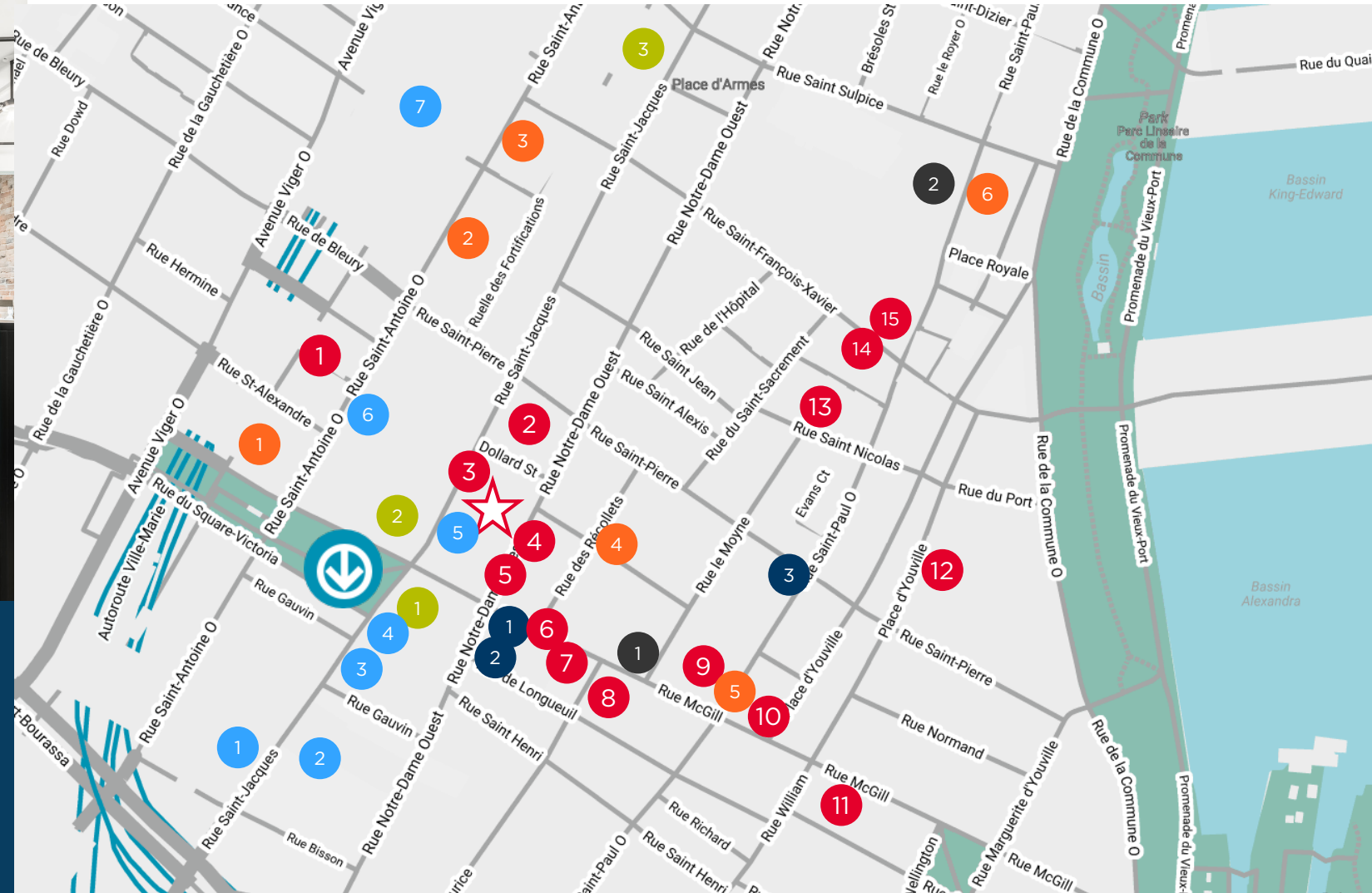


FAITS SAILLANTS

- Petite superficie d'étages, idéales pour les entreprises en quête d'intimité
- Excellente accessibilité en transport en commun, à seulement 2 min à pied du métro Square-Victoria
- Forfaits clé en main disponibles

HIGHLIGHTS

- Bite-size floor plates, ideal for companies looking for privacy
- Great accessibility by public transit, only a 2 min. walk to Square-Victoria metro station
- Turn-key packages available



★ 400, rue St-Jacques

🚇 Station de métro Square-Victoria

🍴 RESTAURANTS

1. Toqué
2. La Voûte
3. Monarque
4. Fish Bone
5. Allô! Mon Coco
6. Five Guys
7. LOV
8. Helena
9. Holder
10. Hambar
11. Graziella
12. Gibbys
13. Mandy's
14. Garde Manger
15. Santos

☕ CAFÉS | COFFEE SHOPS

1. Rosetti
2. 49th Parallele
3. Olive & Gourmando

🍸 BARS

1. Le Confessional
2. Philemon

🏨 HÔTELS | HOTELS

1. W Montréal
2. Le Westin
3. Embassy Suites
4. Hôtel Gault
5. Hôtel St-Paul
6. Hôtel Nelligan

💰 BANQUES | BANKS

1. CIBC
2. Banque Scotia
3. Banque de Montréal

🏢 IMMEUBLES | BUILDINGS

1. 800 Saint-Jacques
2. 700 Saint-Jacques
3. 628 Saint-Jacques
4. Quebecor
5. 500 Saint-Jacques
6. Centre de Commerce Mondial
7. Palais des Congrès



ESPACE MODEL | SHOW SUITE

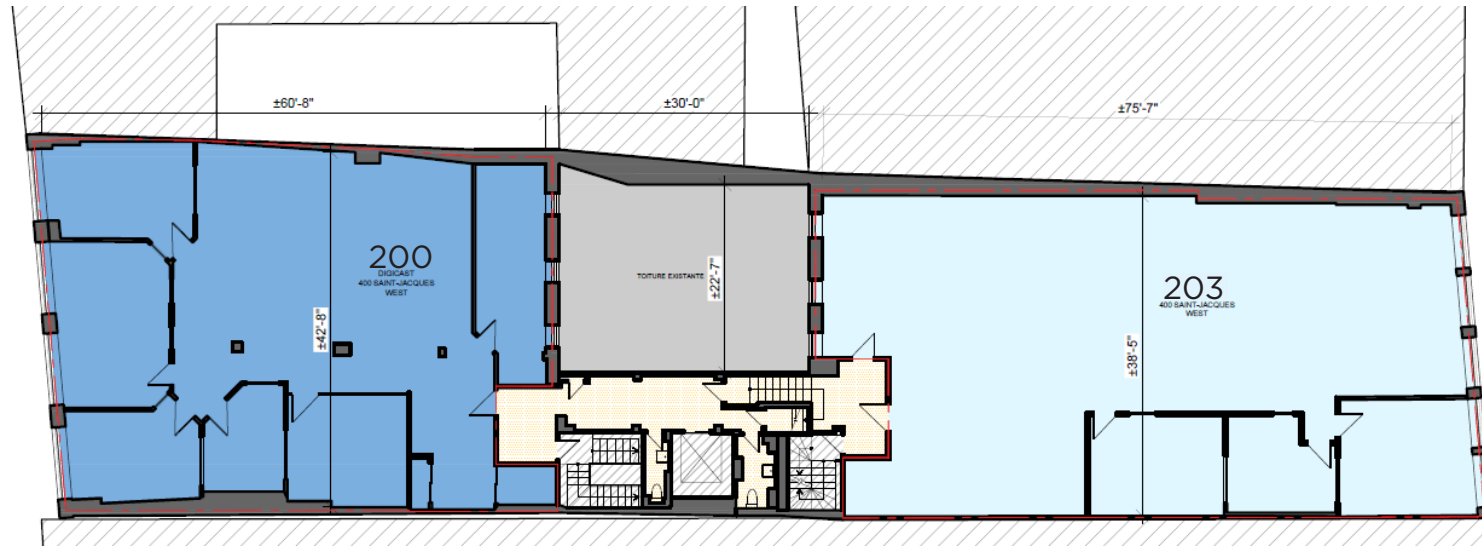


ESPACES COMMUNS RÉCEMMENT RÉNOVÉS
NEWLY RENOVATED COMMON AREAS

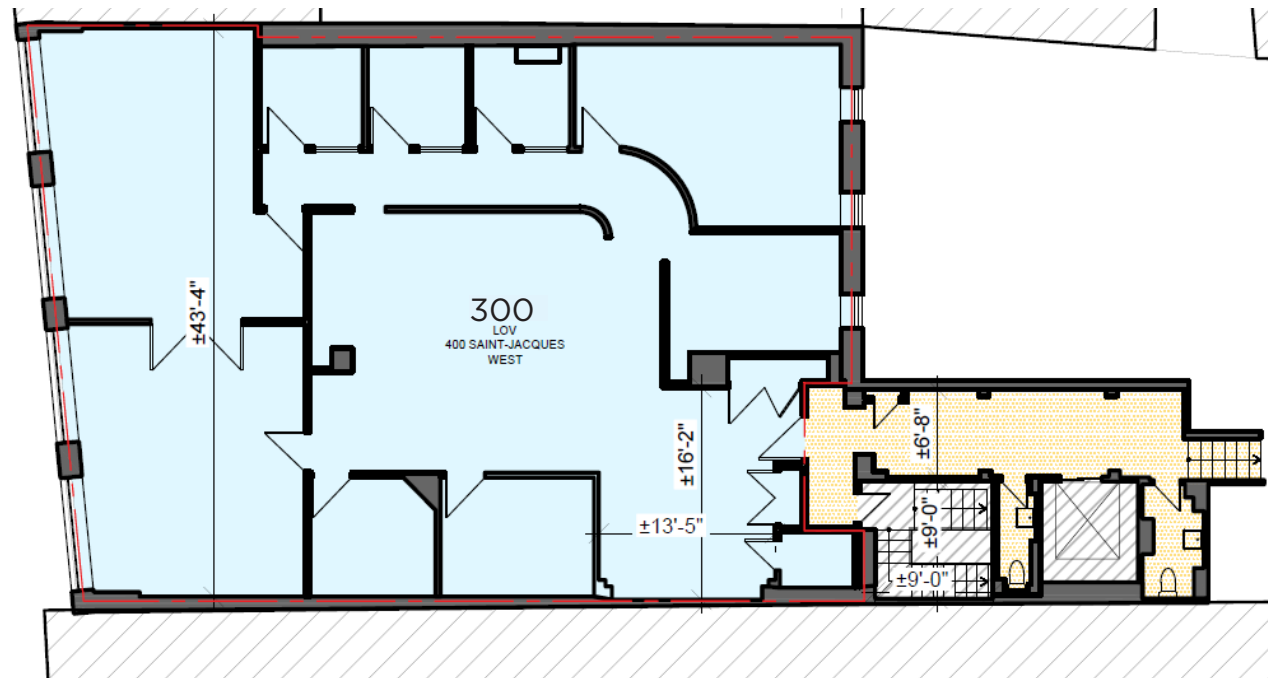


PLANS D'ÉTAGES | FLOOR PLANS

2^e étage | 2nd floor



3^e étage | 3rd floor



INFORMATIONS FINANCIÈRES FINANCIAL INFORMATION

Superficie disponible (pi. ca.) | Available area (sq. ft.)

Bureau 200 | Suite 200 : 2 585
Bureau 203 | Suite 203 : 2 940
Bureau 300 | Suite 300 : 2 585

Terme | Term

5 ans | 5 years

Taux de location brut (Année 1) | Gross rental rate (Year 1) 30,00 \$ / pi. ca. | sq. ft.

Taxes et frais d'opération | Taxes and operating expenses Inclus | Included

Électricité | Electricity Au compteur | Metered

Allocation pour améliorations locatives |
Tenant improvement allowance Clé-en main disponible
Turn-key available

Disponibilité | Availability Immédiate | Immediate



LLOYD COOPER, SIOR
B.C.L., LL.B., MBA, MCR, IAS.A
Vice-président exécutif du conseil
Courtier immobilier agréé DA,
+1 514 841 3821
lloyd.cooper@cushwake.com

SEAN GREENSPOON
Vice-président associé
Courtier immobilier
+1 514 841 3865
sean.greenspoon@cushwake.com

DANIEL GOODMAN
Associé
Courtier immobilier
+1 514 373 2874
daniel.goodman@cushwake.com

Cushman & Wakefield SRI
Agence immobilière
999, boul. de Maisonneuve W., bureau 1500
Montréal, QC H3A 3L4
cushmanwakefield.com

©2023 Cushman & Wakefield SRI. Tous droits réservés. Les informations contenues dans cette communication sont strictement confidentielles. Cette information a été obtenue par des sources jugées fiables mais non vérifiées. AUCUNE GARANTIE OU REPRÉSENTATION, EXPLICITE OU IMPLICITE, N'EST FAITE À L'EXACTITUDE DES INFORMATIONS CONTENUES DANS LA PRÉSENTE ET VA DE MÊME CONCERNANT LES ERREURS, LES OMISSIONS, LES CHANGEMENTS DE PRIX, LA LOCATION OU D'AUTRES CONDITIONS, UN RETRAIT SANS PRÉAVIS ET TOUTE CONDITION D'INSCRIPTION SPÉCIALES IMPOSÉES PAR LE(S) PROPRIÉTAIRE(S), DANS LE CAS ÉCHÉANT, NOUS NE FAISONS AUCUNE REPRÉSENTATION QUANT À L'ÉTAT DE LA PROPRIÉTÉ (OU DES PROPRIÉTÉS) EN QUESTION. | ©2023 Cushman & Wakefield LLC. All rights reserved. The information contained in this communication is strictly confidential. This information has been obtained from sources believed to be reliable but has not been verified. NO WARRANTY OR REPRESENTATION, EXPRESS OR IMPLIED, IS MADE AS TO THE CONDITION OF THE PROPERTY (OR PROPERTIES) REFERENCED HEREIN OR AS TO THE ACCURACY OR COMPLETENESS OF THE INFORMATION CONTAINED HEREIN, AND SAME IS SUBMITTED SUBJECT TO ERRORS, OMISSIONS, CHANGE OF PRICE, RENTAL OR OTHER CONDITIONS, WITHDRAWAL WITHOUT NOTICE, AND TO ANY SPECIAL LISTING CONDITIONS IMPOSED BY THE PROPERTY OWNER(S). ANY PROJECTIONS, OPINIONS OR ESTIMATES ARE SUBJECT TO UNCERTAINTY AND DO NOT SIGNIFY CURRENT OR FUTURE PROPERTY PERFORMANCE.



**CUSHMAN &
WAKEFIELD**

Le Clafouti
Pâtisseries en Salons et Pâtisseries